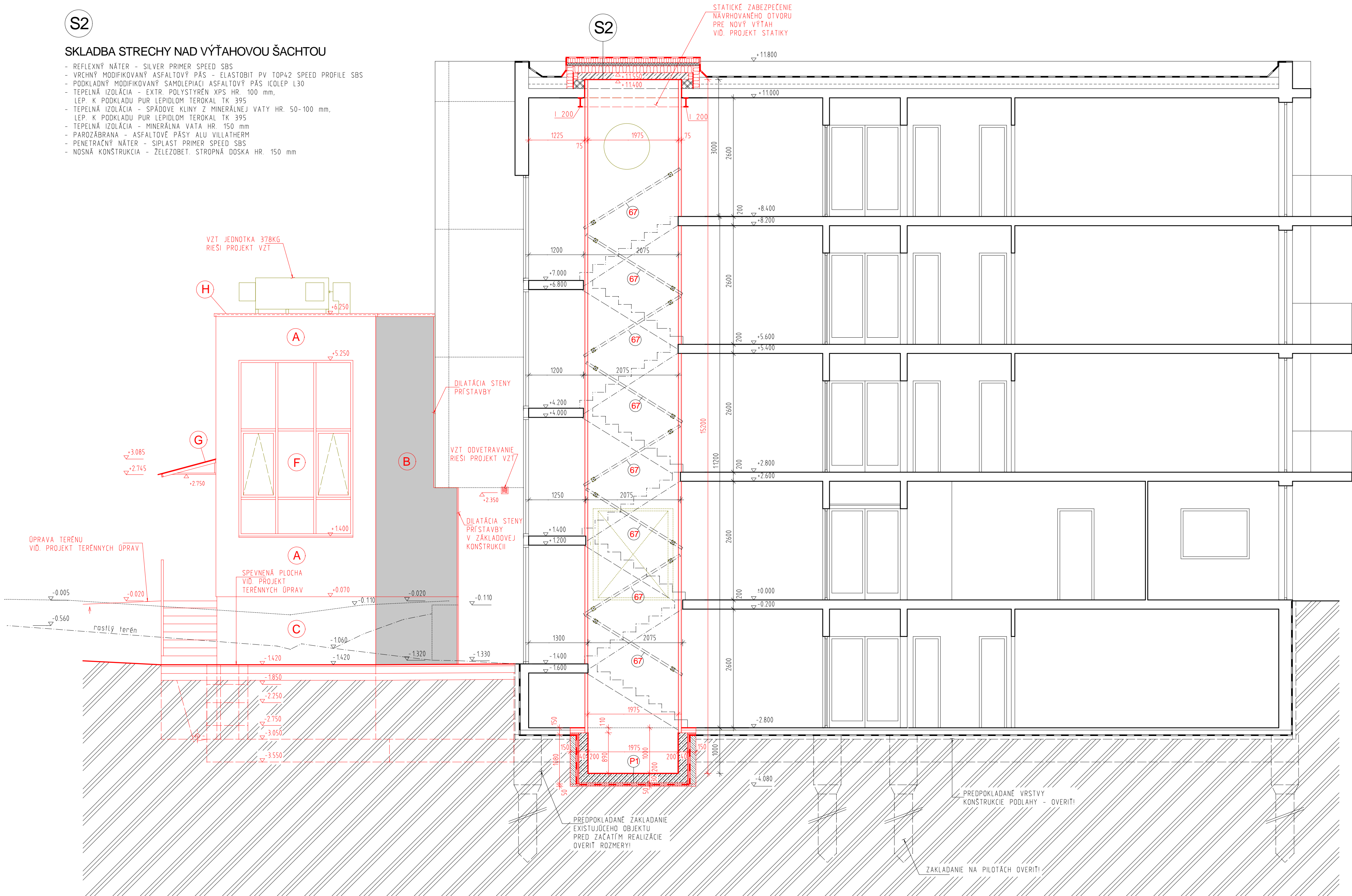


S2

SKLADBA STRECHY NAD VÝŤAHOVOU ŠACHTOU

- REFLEXNÝ NÁTER - SILVER PRIMER SPEED SBS
- VRCHNÝ MODIFIKOVANÝ ASFALTOVÝ PÁS - ELASTOBIT PV TOP42 SPEED PROFILE SBS
- PODKLADNÝ MODIFIKOVANÝ SAMOLEPIACI ASFALTOVÝ PÁS ICOLEP L30
- TEPELNÁ IZOLÁCIA - EXTR. POLYSTYRÉN XPS HR. 100 mm,
- LEP. K PODKLADU PUR LEPIDLOM TEROKAL TK 395
- TEPELNÁ IZOLÁCIA - SPÁDOVÉ KLINY Z MINERÁLNEJ VATY HR. 50-100 mm,
- LEP. K PODKLADU PUR LEPIDLOM TEROKAL TK 395
- TEPELNÁ IZOLÁCIA - MINERÁLNA VATA HR. 150 mm
- PAROZÁBRANA - ASFALTOVÉ PÁSY ALU VILLATHERM
- PENETRAČNÝ NÁTER - SIPLAST PRIMER SPEED SBS
- NOSNÁ KONSTRUKCIA - ŽELEZOBET. STROPNÁ DOSKA HR. 150 mm



LEGENDA POVRCHOVÝCH ÚPRAV

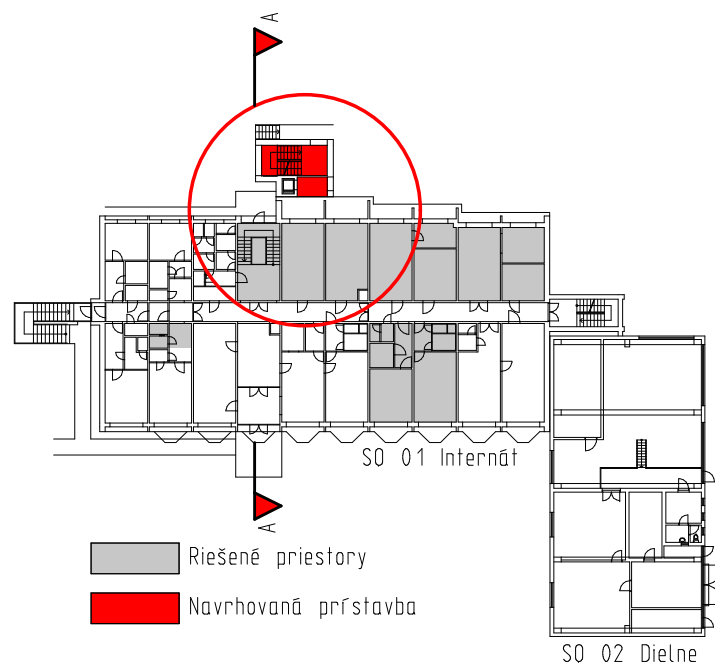
- A** VONKAJŠIA OMIETKA TERMO POROTHERM UNIVERSAL, ODTIEŇ BIELY
- B** VONKAJŠIA OMIETKA TERMO POROTHERM UNIVERSAL, ODTIEŇ ANTRACITOVÁ SEDÁ RAL 7016
- C** OPRAVA SOKLA - VONKAJŠIA SILIKONOVÁ OMIETKA, ODTIEŇ BIELY
- D** OKENNÉ A DVERNÉ VÝPLNE Z PLASTOVÝCH PROFILOV, ODTIEŇ BIELY
- E** OKENNÉ A DVERNÉ VÝPLNE Z PLASTOVÝCH PROFILOV, ODTIEŇ BIELY OPATRENÉ OCECOVOU MREZOU
- F** ZASKLENÁ STENA Z HLINIKOVÝCH PROFILOV, ODTIEŇ BIELY
- G** STRIEŠKA NAD VSTUPOM Z POLYKARBONÁTOVÝCH DOSIEK LEXAN, ODTIEŇ TRANSPARENTNÝ
- H** KLAMPIARSKÉ KONSTRUKCIE - OPLECHOVANIA, DAŽDOVÉ ŽIABY A ZVODY, LEMOVANIA Z POPLASTOVANÉHO PLECHU, ODTIEŇ SEDÝ RAL 9006
- I** STREŠNÁ KRYTINA - FÓLIA FATRAFOL 810, ODTIEŇ SVETLO SEDÝ
- J** NÁTER OCECOVÝCH VÝROBKOV - SYNTETICKÝ, ODTIEŇ ANTRACITOVÁ SEDÁ RAL 7016

LEGENDA MATERIÁLOV

- EXISTUJÚCE MURIVO, KONSTRUKCIE
- PREDPOKLADANÉ MURIVO, KONSTRUKCIE
- NOVÉ MURIVO ZO ŽELEZOBETÓNU
- MURIVO Z TEHLŔOVÉHO SYSTÉMU "POROTHERM"
- MURIVO Z TEHLŔOVÉHO SYSTÉMU "POROTHERM PROF"
- MURIVO Z TVÁRNIC "YTONG"
- MURIVO Z PROSTÉHO BETÓNU
- ŤAŽENÉ KAMENIVO fr.16-32
- TEPELNÁ IZOLÁCIA
- HPL - PRIEČKA

POZNÁMKA

- JE POTREBNÉ PRED ZACATÍM REALIZÁCIE STAVEBNÝCH OPRAV OVERIT SONDAMI POTREBNÉ HRŔBKY NEDOSTUPNÝCH A NEODMERATELNÝCH ČASTÍ KONSTRUKCIÍ A SONDAMI ZISTIŤ SKLADBY EXISTUJÚCICH PODLÁH, STRECHY A PRÍPADNÉ ZMENY OPROTI SCHVÁLENEJ PROJEKTOVEJ DOKUMENTÁCII UPRESNIŤ V RIEŠENÍ V ĎALŠOM STUPNI PD.
- PRED ZACATÍM REALIZÁCIE JE POTREBNÉ UPRESNIŤ POTREBU STATICKÝCH OPRAV A STATICKÉHO ZABEZPEČENIA S PROJEKTANTOM STATIKY!
- VŠETKY STAVEBNÉ OPRAVY KOORDINOVAT S PROJEKTOVOU DOKUMENTÁCIOU JEDNOTLIVÝCH PROFESIÍ
- PRED ZACATÍM VÝROBY VÝPLNÍ OTVOROV, OVERIT ICH PRESNÉ ROZMERY NA STAVBE A UPRESNIŤ S DODÁVATEĽSKOU FIRMOU



SCHEMA S VYZNAČENÍM RIEŠENÝCH PRIESTOROV

[0.000-195.05]

VŠETKY ROZMERY JE NUTNÉ OVERIŤ PRIAMO NA STAVBE!

AUTORI NÁVRHU		Ing. arch. Jozef KUŽMA, Ing. arch. Adriana Fertalová		VLASTNÍK VÝKRESU	
PROJEKTANT STAVBY		Ing. arch. Jozef KUŽMA		Slovak Medical Company, a.s.	
VYPRACOVAL		Ľubomír Kundrát		Duchnovského nám. 1	
STAVEBNÍK		Súkromná stredná odborná škola v Gíraltovciach, Dukelská 33, 087 01		Prešov 080 01	
MIESTO STAVBY		Dukelská 31, 087 01 Gíraltovce		tel.: 051 / 75 987 20	
NÁZOV STAVBY		Zvýšenie počtu žiakov Súkromnej strednej odbornej školy v Gíraltovciach na prakt. vyučovaní		ČÍSLO ZÁKAZKY	4/2017/SMC
PARCELA		1081, 1082		FORMÁT	6 x A4
				DÁTUM	06.2018
				MIERKA	1 : 50
				STUPEŇ	DRS
OBJEKT		SO 01 Internát		ARCHÍVNE ČÍSLO	ČÍSLO VÝKRESU
OBSAH		Rezopohľad severný A-A - navrhované riešenie		4/2017/SMC	16
ČASŤ		E. Dokumentácia stavebných objektov - diel ASR			

ČÍSLO KÓPIE